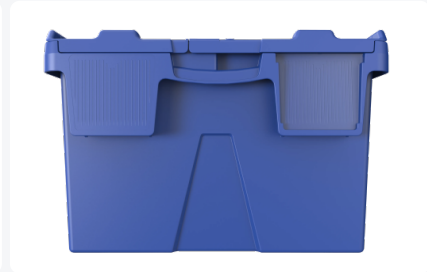
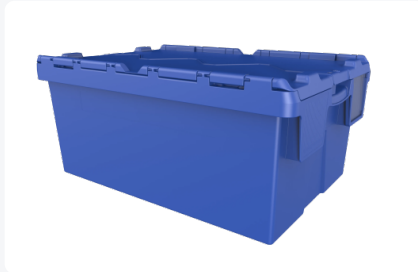




Distributionsbehälter - 600 x 400 x H 264 mm - Blau



Produktspezifikationen

Außenmaß (L x B x H) 600 x 400 x 264 mm

Innenmaß (L x B x H) 520 x 353 x 240 mm

Inhalt 48 Liter

Handgriffe Geschlossen

Seitenwände Geschlossen

Material PP

Artikelnummer 9109.004.646

Gewicht (kg) 3,05 kg

Temp. Beständigkeit -20°C bis +60°C

Farbe Blau

Boden Geschlossen

Max. Ladekapazität pro Kiste 25 kg

Max. Stapelbelastung statisch 142 kg

Eigenschaften

Maße: 600x400x264 mm

Material: PP (Polypropylen)

Gewicht: 3,05 kg

Fassungsvermögen: 48 Liter

Betriebstemperatur: -20 °C bis 60 °C

Max. statische Belastung: 142 kg

Individuelle Tragfähigkeit: 25 kg

Gerippte Struktur für Etiketten

Integrierter Scharnierdeckel

Nestbar für effiziente Lagerung

Beschreibung

Der Distributionsbehälter mit den Maßen 600x400x264 mm ist für den vielseitigen Einsatz in verschiedenen Branchen wie Logistik und Distribution konzipiert. Dieser robuste, nestbare Behälter verfügt über einen integrierten Scharnierdeckel, der beidseitig geöffnet werden kann, um einen einfachen Zugriff auf den Inhalt zu ermöglichen. Mit einem Fassungsvermögen von 48 Litern und einer Tragfähigkeit von 25 kg bietet dieser Behälter eine effiziente Lösung für Lagerung und Transport. Die gerippte Struktur sorgt dafür, dass selbstklebende Etiketten sicher haften und bei Bedarf leicht entfernt werden können. Darüber hinaus kann der Behälter mit Sicherheitsplomben ausgestattet werden, um die Waren vor unbefugter Entfernung zu schützen. Der Distributionsbehälter besteht aus hochwertigem PP (Polypropylen) und ist beständig gegen Temperaturen von -20 °C bis 60 °C. Der Behälter ist vollständig recycelbar, was zur Nachhaltigkeit beiträgt.

