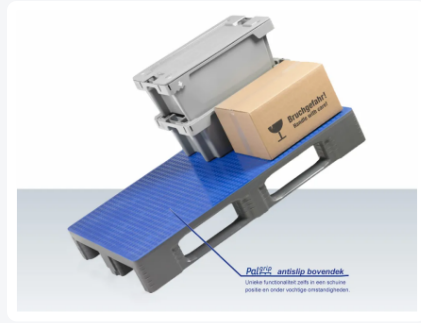
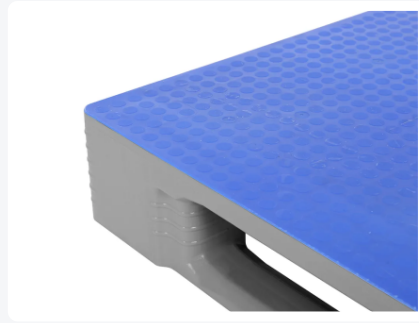
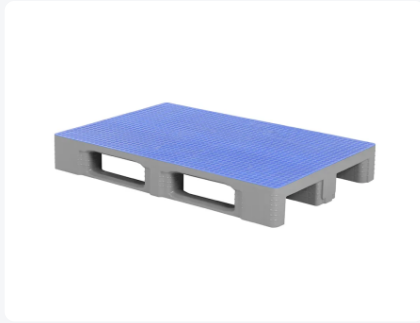


Artikelnummer: 87065899

Bedruckung möglich



Europalette TC1 - 1200 x 800 mm - mit Antirutsch-Oberdeck - 3 Palettenkufen - grau/blau



Produktspezifikationen

Außenmaß (L x B x H)	1200 x 800 x 160 mm
Dynamische Tragfähigkeit (kg)	1250 kg
Material	HDPE
Artikelnummer	87065899
Gewicht (kg)	19 kg
Temp. Beständigkeit	Von -30°C bis +40°C, kurzzeitig bis +90°C
Farbe	Grau
Statische Tragfähigkeit	7500 kg
Tragfähigkeit in Regalen	1000
Anzahl pro Palette	15

Eigenschaften

Palettenvariante, deren Oberdeck integral mit Palgrip-Antirutsch ausgestattet ist. Dies verhindert das Verrutschen und Abrutschen von Ladegut sowie das Gleiten leerer Paletten untereinander.

Diese graue Palettenversion ist aus hochwertigem Virgin-HDPE gefertigt und dadurch äußerst stoßfest mit langer Lebensdauer.

Ober- und Unterseite des Palettendecks sind vollständig geschlossen.

Maximale Reinigungsfreundlichkeit und Hygiene.

Die TC1-Palette ist einfach manuell und maschinell zu reinigen.

Für den direkten Kontakt mit Lebensmitteln geeignet.

Hohe Stoßfestigkeit durch die patentierte Verschweißung des Oberdecks.

Hohe Tragfähigkeit im Palettenregal bis 1000 kg.

Durch den Einsatz von 3 vollständig integrierten Verstärkungsprofilen im Palettendeck (längs) kann die Tragfähigkeit im Palettenregal auf bis zu 1750 kg erhöht werden (auf Anfrage).

Die Verbindungen der Palettenklötze mit den Kufen sowie mit dem Palettendeck sind zusätzlich verstärkt. Bruch an diesen sensiblen Stellen wird dadurch auf ein Minimum reduziert.

Intelligentes Design des Palettenklotzes der TC1 sorgt für mehr Grip von Wickel- und Stretchfolie.

Die Palettenkufen der TC1 sind beidseitig abgeschrägt - für Manipulationsgeräte.

Beschriftung, Logos und Nummerierung auf Anfrage; Position nach Absprache.

Optionen: Palettendeckel - Aufsatzrahmen - QR-Codes und Barcodes - vollständig integrierte Metallinserts längs - RFID-Transponder - Oberdeck ohne Ränder, mit 7 mm oder 22 mm Rändern oder mit 22 mm Außenrändern.

Beschreibung

Die TC1-Palette ist unsere vollständig geschlossene Kunststoffpalette im Euroformat 1200 x 800 mm. Auch diese Palettenvariante auf 3 Kufen gehört zur Totally Closed (TC) Serie. Diese Produktserie hat sich in der Lebensmittelindustrie, der Pharmaindustrie und der chemischen Industrie bereits vielfach bewährt - überall dort, wo Reinigungsfreundlichkeit und Hygiene wichtig sind.

Bei dieser Variante ist die Oberseite des Palettendecks vollständig mit Palgrip-Antirutsch ausgeführt. Das verhindert das Verrutschen oder Abrutschen von Ladegut - auch in geneigter Position und in feuchter Umgebung. Zudem werden leere Paletten untereinander hervorragend zentriert, ganz ohne Aufkantungen. Palgrip-Antirutsch ist vollständig in die Oberfläche integriert und dadurch extrem langlebig. Die Antirutsch-Eigenschaften der Palette bleiben somit dauerhaft erhalten - ohne Reparaturen.

Unter den am Markt verfügbaren Paletten mit komplett glattem und geschlossenem Palettendeck ist die TC-Palette die Nummer 1 in puncto Stoßfestigkeit. Erreicht wird dies durch die patentierte Verschweißung des Oberdecks mit maximalen Wandstärken und einer intelligenten Impact-Zone.



Passende Accessoires



Alternative Artikel

