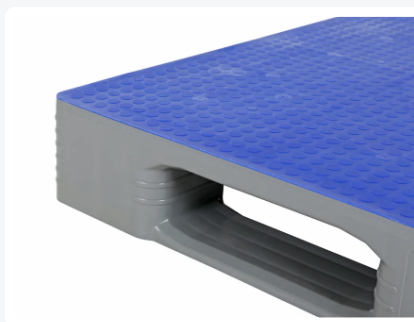
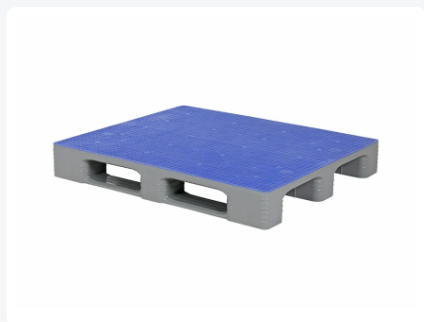


Artikelnummer: 87035899

Bedruckung möglich



# Industriepalette TC3 - 1200 x 1000 mm - mit Antirutsch-Oberdeck - 3 Palettenkufen - hellgrau/blau



## Produktspezifikationen

Außenmaß (L x B x H)	1200 x 1000 x 160 mm
Dynamische Tragfähigkeit (kg)	1500 kg
Material	HDPE
Artikelnummer	87035899
Gewicht (kg)	21,5 kg
Temp. Beständigkeit	Von -30°C bis +40°C, kurzzeitig bis +90°C
Farbe	Grau
Statische Tragfähigkeit	7500 kg
Tragfähigkeit in Regalen	1250
Fläche	Geschlossen
Anzahl pro Palette	15

## Eigenschaften

Palettenvariante mit integriertem Palgrip-Antirutsch-Oberdeck. Dies verhindert das Verschieben und Abrutschen von Ladegut sowie das Verrutschen leerer Paletten untereinander

Der eingesetzte Antirutsch ist absolut verschleißfest

Diese hellgraue Palettenversion ist aus hochwertigem Virgin-HDPE gefertigt und dadurch äußerst stoßfest und langlebig

Ober- und Unterseite des Palettendecks sind vollständig geschlossen

Maximale Reinigungsfreundlichkeit und Hygiene

Die TC3-Palette ist einfach manuell und maschinell zu reinigen

Geeignet für den direkten Kontakt mit Lebensmitteln

Hohe Stoßfestigkeit durch die patentierte Verschweißung des Oberdecks

Hohe Tragfähigkeit im Hochregal bis 1250 kg

Durch 3 vollständig integrierte Verstärkungsprofile im Palettendeck (längs) kann die Tragfähigkeit im Hochregal auf bis zu 2000 kg erhöht werden (auf Anfrage)

Die Verbindungen der Palettenklötze mit den Palettenkufen und mit dem Palettendeck sind zusätzlich verstärkt. Bruch an diesen sensiblen Stellen wird dadurch auf ein Minimum reduziert

Profilierung der Palettenklötze sorgt für mehr Halt von Wickel- und Stretchfolie

Die Palettenkufen sind beidseitig abgeschrägt für den problemlosen Einsatz von Handlinggeräten

Beschriftung, Logos und Nummerierung auf Anfrage; Position nach Absprache

Optionen: Palettendeckel - Aufsatzrahmen - QR-Codes und Barcodes - vollständig integrierte Metall-Inserts längs - RFID-Transponder - Oberdeck ohne Ränder, mit 7 mm oder 22 mm Rändern auf dem Deck oder mit 22 mm Rändern entlang des Decks - Ausführung auf 5 Palettenkufen (TC3-5)

## Beschreibung

Die TC3-Palette ist unsere vollständig geschlossene Kunststoffpalette im Industrieformat 1200 x 1000 mm. Die TC3 ist unser absoluter Spitzenreiter in Sachen Hygiene und Reinigungsfreundlichkeit. Diese Palette hat sich inzwischen vielfach in der Lebensmittelindustrie, der Pharmaindustrie und der chemischen Industrie bewährt.

Bei dieser Variante ist die Oberseite des Palettendecks vollständig mit Palgrip-Antirutsch ausgeführt. Dadurch wird ein Verrutschen oder Abrutschen von Ladegut verhindert – auch in Schräglage und in feuchten Umgebungen. Außerdem werden leere Paletten untereinander hervorragend zentriert, ganz ohne Aufkantungen. Palgrip-Antirutsch ist vollständig in die Oberfläche integriert und dadurch extrem langlebig. Die Antirutsch-Eigenschaften der Palette bleiben somit dauerhaft erhalten – ohne Reparaturen.

Die TC-Palette im Industrieformat 1200 x 1000 mm ist auch mit 5 Palettenkufen erhältlich (3 längs – 2 quer). Diese Palettenvariante (TC3-5) eignet sich hervorragend für das Stapeln beladener Paletten untereinander – z. B. mit Sackware. Bei dieser Blockstapelung ist eine gleichmäßige und gute Unterstützung selbstverständlich wichtig. Zudem ist diese Palettenvariante ideal für automatisierte Logistiksysteme, in denen Paletten in unterschiedlichen Richtungen laufen.

Von den am Markt erhältlichen Paletten mit vollständig glattem und geschlossenem Palettendeck ist die TC-Palette die Nummer 1 in puncto Stoßfestigkeit. Dies wird durch die patentierte Verschweißung des Oberdecks mit maximalen Wandstärken und einer intelligenten Impact-Zone erreicht.



## Passende Accessoires



## Alternative Artikel

