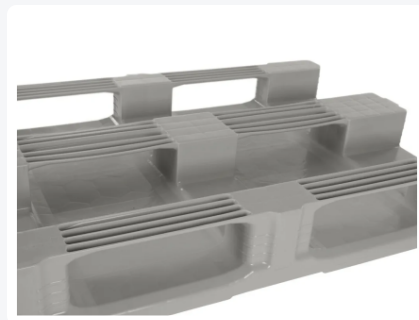
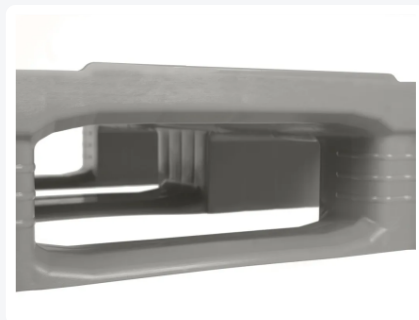


Artikelnummer: 87065201

Bedruckung möglich



# Europalette TC1 ECO - 1200 x 800 mm - mit 7 mm Rändern - 3 Palettenkufen - schwarz







# Produktspezifikationen

Außenmaß (L x B x H)	1200 x 800 x 160 mm
Dynamische Tragfähigkeit (kg)	1250 kg
Material	HDPE ECO-Regenerat
Artikelnummer	87065201
Gewicht (kg)	18 kg
Temp. Beständigkeit	Von -30°C bis +40°C / kurzzeitig bis +90°C
Farbe	Schwarz
Statische Tragfähigkeit	7500 kg
Randhöhe	7 mm
Tragfähigkeit in Regalen	1000
Anzahl pro Palette	15

# Eigenschaften

**Ober- und Unterseite des Palettendecks vollständig glatt und geschlossen**

**Maximale Reinigungsfreundlichkeit und Hygiene**

**Manuelle Reinigung problemlos möglich**

**Hohe Stoßfestigkeit durch die patentierte Verschweißung des Oberdecks**

**Die TC1 ECO wird aus hochwertigem ECO-Regenerat hergestellt**

**Die hochwertige Regeneratqualität garantiert ein homogenes Schweißergebnis und eine hohe Palettenqualität**

**Palettenladungen und leere Paletten werden untereinander durch 7 mm hohe Aufkantungen fixiert**

**Hohe Tragfähigkeit im Hochregal bis 1000 kg**

**Durch 3 vollständig integrierte Verstärkungsprofile im Palettendeck (längs) kann die Tragfähigkeit im Hochregal auf bis zu 1750 kg erhöht werden: auf Anfrage**

**Robuste Verbindung zwischen Palettenklötzen und Kufen**

**Palettenkufen beidseitig abgeschrägt für eine problemlose Handhabung**

**Mit profilierten Klotzecken für besseren Halt von Wickel- und Stretchfolie**

**Beschriftung, Logos und Nummerierung auf Anfrage; Position nach Absprache**

**Optionen: Palettendeckel - Aufsatzrahmen - QR-Codes und Barcodes - vollständig integrierte Metalleinsätze (längs) - RFID-Transponder - Oberdeck ohne Ränder, mit 22 mm Rändern oder mit 22 mm Außenrändern - vollständig Palgrip-Antirutsch-Oberdeck**

## Beschreibung

Die TC1-Palette ist unsere vollständig geschlossene Kunststoffpalette im Euroformat 1200 x 800 mm. Auch diese Palettenvariante auf 3 Kufen gehört zur Totally-Closed-(TC)-Serie. Diese Produktserie hat sich in der Lebensmittelindustrie, der Pharmazie und der chemischen Industrie bereits vielfach bewährt – überall dort, wo Reinigungsfreundlichkeit und Hygiene entscheidend sind.

Die Ausführung aus ECO-Regrenulat ist eine hochwertige Regeneratpalette, die insbesondere im Hightech-Bereich eingesetzt wird, zum Beispiel in Reinräumen und anderen technischen Produktionsumgebungen. Auch hier ist Reinigungsfreundlichkeit von entscheidender Bedeutung. Darüber hinaus wird diese ECO-Palette häufig für Zulieferungen in die Foodbranche eingesetzt, beispielsweise für Verpackungen. Durch die hochwertige Regeneratqualität wird bei der Produktion der TC1 ECO ein sehr homogenes Schweißergebnis und eine hohe Produktqualität erreicht. Dadurch verfügt die TC1 in ECO-Ausführung über eine hervorragende Stoßfestigkeit und ein hohes Tragvermögen – sogar vergleichbar mit einer Palette aus Virgin-Material.

Unter den am Markt erhältlichen Paletten mit vollständig glattem und geschlossenem Palettendeck ist die TC-Palette die Nummer 1 in Bezug auf Stoßfestigkeit. Möglich wird dies durch die patentierte Verschweißung des Oberdeckes – mit maximalen Wandstärken und einer clever ausgeführten Impact-Zone.

Das Palettendeck ist rundum mit 7 mm hohen Aufkantungen versehen. In der Regel reicht dies aus, um Ladegut sowie Paletten untereinander zu zentrieren. Praxistests sind hierfür der beste Maßstab. Wenn maximaler Antirutsch erforderlich ist, ist unsere Palgrip-Variante mit Antirutsch-Oberdeck die beste Lösung.

## Passende Accessoires



## Alternative Artikel

