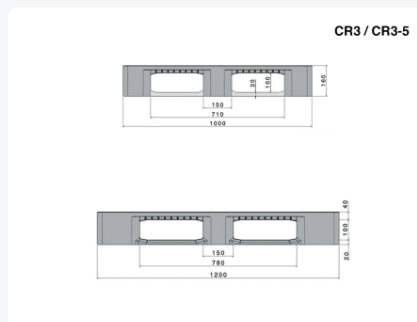
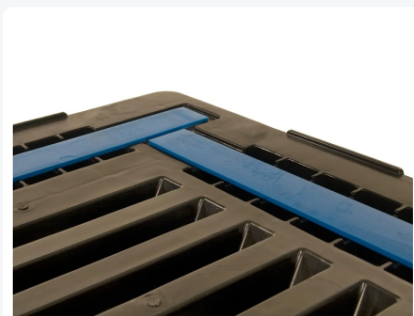


Artikelnummer: 83332202

Bedruckung möglich



# Industriepalette CR3-5 ECO - 1200 x 1000 mm - mit 5 Palettenkufen - mit 5 mm Aufkantungen - mit Antirutschstreifen - schwarz/blau



## Produktspezifikationen

Außenmaß (L x B x H)	1200 x 1000 x 160 mm
Dynamische Tragfähigkeit (kg)	1250 kg
Material	HDPE ECO-Regenerat
Artikelnummer	83332202
Gewicht (kg)	21,5 kg
Temp. Beständigkeit	Von -30°C bis +40°C, kurzzeitig bis +90°C
Farbe	Schwarz
Statische Tragfähigkeit	5000 kg
Randhöhe	5 mm
Tragfähigkeit in Regalen	1000
Anzahl pro Palette	15

## Eigenschaften

**Sehr robuste Palette für schwere Einsätze**

**Aus ECO-Regranulat gefertigt - dadurch attraktiver im Preis**

**Durch die hochwertige Regranulat-Zusammensetzung werden bei der Stoßfestigkeit nahezu keine Kompromisse gemacht**

**Ausgestattet mit 5 Palettenkufen: 3 längs und 2 quer**

**Unterseite von Klötzen und Kufen gerippt - für mehr Grip in automatisierten Lager- und Transportsystemen**

**Das Palettendeck ist in alle Richtungen mit Palgrip-Antirutschstreifen ausgestattet**

**Tragfähigkeit im Palettenregal bis zu 1000 kg**

**Palettendeck umlaufend mit 5 mm Aufkantungen**

**Palettenkufen sind beidseitig abgeschrägt - für einfache Handhabung mit Handhubwagen usw.**

**Geeignet für den Einsatz mit verpackten Lebensmitteln**

**Beschriftung, Logos und Nummerierung auf Anfrage; Position nach Absprache**

**Optionen: Palettendeckel - Aufsatzrahmen - QR-Codes und Barcodes - RFID-Transponder - Oberdeck ohne Ränder oder mit 7 mm Rändern**

## Beschreibung

Die Industriepalette CR3-5 mit 5 Palettenkufen ist eine robuste und vielseitige Kunststoffpalette für schwere interne und industrielle Anwendungen - auch in der Lebensmittelindustrie. Diese Palette ist mit fünf Kufen ausgestattet - drei in Längsrichtung und zwei quer - und eignet sich dadurch ideal für automatisierte Lager- und Transportsysteme. Die Unterseite der Kufen und die Klötze sind gerippt, wodurch der Grip in diesen Systemen optimiert wird.

Diese CR3-5-Palette wird aus ECO-Regranulat gefertigt. Dabei wird ein kontrollierter Strom aus HDPE-Kunststoff regeneriert und hochwertig wiederaufbereitet. Das Ergebnis ist eine Kunststoffpalette, die hinsichtlich Belastbarkeit und Stoßfestigkeit der Virgin-Qualität nahezu nicht nachsteht. Der Preis einer ECO-Palette ist jedoch attraktiver, da recycelter Kunststoff eingesetzt wird.

Diese Ausführung der CR3-5-Palette ist auf dem Palettendeck in alle Richtungen mit Antirutschstreifen zur Zentrierung der Ladung ausgestattet. Zusätzlich ist das Deck umlaufend mit 5 mm hohen Aufkantungen versehen. Dadurch werden leere Paletten beim Stapeln sicher zentriert - wir verlassen uns dabei nicht ausschließlich auf Antirutsch.

Die CR3-5 ECO verfügt über 5 Palettenkufen. Das ermöglicht Blockstapelung, also das direkte Stapeln beladener Paletten übereinander. Dafür ist selbstverständlich eine gleichmäßige und stabile Unterstützung erforderlich. Außerdem sind umlaufende Kufen in verschiedenen automatisierten Systemen notwendig - insbesondere, wenn Paletten in Querrichtung umgesetzt werden. Auch diese ECO-Ausführung der CR3-5 ist für ein breites Spektrum an Heavy-Duty-Anwendungen ausgelegt. Wenn das Antirutsch auf dem Deck nicht erforderlich ist, kann diese Palette auch ohne verschweißte Antirutschstreifen geliefert werden. Grundsätzlich bleibt die CR3-5 ECO eine robuste Palette mit sehr guten Leistungswerten.

## Passende Accessoires



## Alternative Artikel

