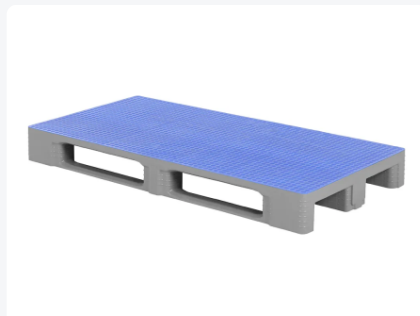


Artikelnummer: 87065899.DUOL5

Bedruckung möglich



# Kunststoffpalette TC1-DUO - 1650 x 800 mm - Antirutsch - 3 Palettenkufen



## Produktspezifikationen

Außenmaß (L x B x H)	1650 x 800 x 150 mm
Dynamische Tragfähigkeit (kg)	1000 kg
Material	HDPE
Artikelnummer	87065899.DUOL5
Gewicht (kg)	26 kg
Temp. Beständigkeit	Von -30°C bis +40°C, kurzzeitig bis +90°C
Farbe	Grau
Statische Tragfähigkeit	5000 kg

## Eigenschaften

Großformat-Kunststoffpalette Abmessung 1650 x 800 x H 160 mm

Aus HDPE gefertigt, antirutsch ausgeführt

Geeignet für Lebensmittel (lebensmitteltauglich)

Die TC1-DUO basiert auf der TC1-Palette

Bei dieser Variante werden zwei Paletten vom Typ TC1 dauerhaft miteinander verschweißt

Die TC1-DUO ist mit 3 Palettenkufen in Längsrichtung ausgestattet

Besonders stark und robust - die ideale Lösung für Großformat-Ladung

TC1 Palettenkufen sind beidseitig abgeschrägt - für problemlose Handhabung mit Hubwagen

Die TC1-Palette ist extra stabil durch eine schräge Verbindung zwischen Palettenkufen und Klötzen

Bruch an diesen empfindlichen Stellen wird dadurch auf ein Minimum reduziert

Die angegebene dynamische Traglast basiert auf gleichmäßig verteilter Last und breiter Gabelposition des Gabelstaplers

## Beschreibung

Kunststoff-Großformatpalette (1650 x 800 x H 160 mm) Typ TC1-DUO Antirutsch. Basierend auf zwei Paletten vom Typ TC1 mit Antirutsch-Oberdeck. Die TC1-Paletten werden zugesägt und anschließend dauerhaft miteinander verschweißt. Ausgeführt mit 3 Palettenkufen in Längsrichtung, Unterseite Palettenkufen offen (gerippt). Ober- und Unterseite des Palettendecks der TC1-DUO sind komplett glatt und geschlossen, ohne externe Rippenstrukturen. Das Oberdeck hat keinen Rand und ist vollständig mit einer mitangespritzten Palgrip-Antirutschoberfläche versehen. Die statische Traglast beträgt 5000 kg und die dynamische 1000 kg. Auch lieferbar als hellblaue Palette mit dunkelblauem Antirutsch-Oberdeck. Andere Abmessungen auf Anfrage.

### Allgemein

Die Abmessungen von maßgefertigten Paletten werden so weit wie möglich auf den Kundenwunsch abgestimmt. Die bestehende Palettenkonstruktion ist jedoch maßgeblich für die Schweißarbeiten. Dadurch kann die realisierbare Maßhaltigkeit um einige Zentimeter abweichen.



## Alternative Artikel

