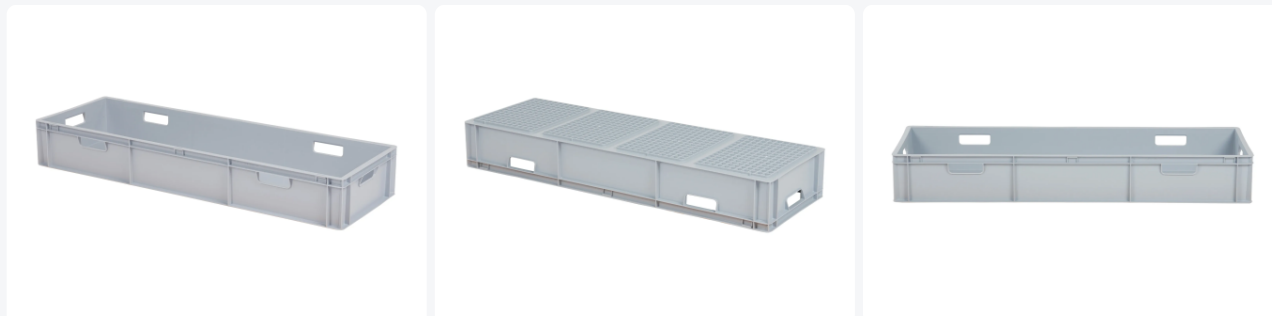




# Stapelbehälter 1200x400xH171mm geschl. 6 OH grau



## Produktspezifikationen

Außenmaß (L x B x H)	1200 x 400 x 171 mm
Innenmaß (L x B x H)	1154 x 355 x 156 mm
Max. Stapelbelastung (kg)	250 kg
Inhalt	64 Liter
Handgriffe	Offen
Seitenwände	Geschlossen
Material	PP
Artikelnummer	8.124017.O.1
Gewicht (kg)	3,46 kg
Temp. Beständigkeit	-10°C bis +60°C
Farbe	Grau
Boden	Geschlossen, verstärkt
Tragfähigkeit (kg)	40
Anzahl pro Palette	26

## Eigenschaften

**Abmessungen: 1200 x 400 x H 171 mm**

**Kapazität: 64 Liter**

**Lebensmittelsicher**

**Vollständig geschlossener Kunststoff-Euro-Norm-Stapelbehälter**

**Verstärkter Boden für zusätzliche Stabilität**

**Sechs Griffe für einfaches Handling**

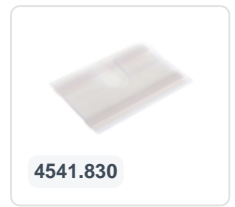
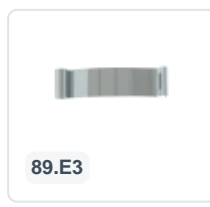
**Geeignet für verschiedene Anwendungen wie Lagerung und Transport von Lebensmitteln und anderen Gütern.**

## Beschreibung

Vollständig geschlossener Stapelbehälter in Euronorm-Größe 1200 x 400 mm. Der Stapelbehälter hat ein Fassungsvermögen von 64 Litern und eine Höhe, einschließlich des verstärkten Bodens, von 171 mm. Dieser Großraum-Stapelbehälter lässt sich perfekt mit genormten Paletten mit einer Länge von 1200 mm kombinieren.



## Passende Accessoires



## Alternative Artikel

