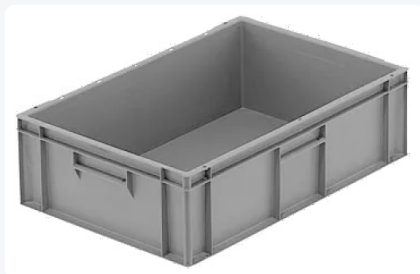


Artikelnummer: 9235.000.522

Bedruckung möglich



Stapelbehälter Euronorm - 600 x 400 x H 175 mm - Grau - geschlossen



Produktspezifikationen

Außenmaß (L x B x H) 600 x 400 x 175 mm

Innenmaß (L x B x H) 555 x 355 x 162 mm

Inhalt 32 Liter

Handgriffe Geschlossen

Seitenwände Geschlossen

Material PP

Artikelnummer 9235.000.522

Gewicht (kg) 1,72 kg

Temp. Beständigkeit -10°C bis +40°C

Farbe Grau

Boden Geschlossen, glatt

Max. Ladekapazität pro Kiste 20 kg

Max. Stapelbelastung statisch 500 kg

Anzahl pro Palette 48

Eigenschaften

Maße: 600x400x175 mm

Material: PP (Polypropylen)

Gewicht: 1,72 kg

Fassungsvermögen: 32 Liter

Betriebstemperatur: -10 °C bis 40 °C

Max. statische Belastung: 500 kg

Individuelle Tragfähigkeit: 20 kg

Geschlossene Handgriffe an beiden Seiten

Solide Wände und Boden

Stapelbar, geeignet für Automatisierungssysteme

Beschreibung

Der Stapelbehälter mit den Maßen 600x400x175 mm ist für den vielseitigen Einsatz in verschiedenen Branchen wie Logistik und Fertigung konzipiert. Mit einem Fassungsvermögen von 32 Litern und einer Tragfähigkeit von 20 kg ist dieser Behälter ideal für die Lagerung und den Transport von Waren. Die soliden Wände und der Boden sorgen für maximale Stabilität, und die glatten Wände erleichtern die Reinigung. Hergestellt aus hochwertigem PP (Polypropylen), ist er beständig gegen Temperaturen von -10 °C bis 40 °C. Das ergonomische Design mit geschlossenen Handgriffen an beiden Seiten sorgt für eine einfache Handhabung. Zudem ist der Behälter vollständig recycelbar und trägt so zur Nachhaltigkeit bei. Der Stapelbehälter ist mit Euro-Paletten kompatibel und für den Einsatz in automatisierten Systemen geeignet, was die logistische Effizienz erhöht.

