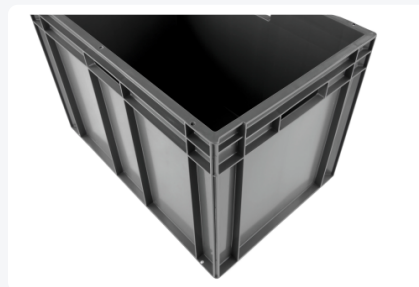


Artikelnummer: 9226.V01.522

Bedruckung möglich



Stapelbehälter Euronorm - 600 x 400 x H 412 mm - Grau



Produktspezifikationen

Außenmaß (L x B x H)	600 x 400 x 412 mm
Innenmaß (L x B x H)	555 x 355 x 396 mm
Inhalt	78 Liter
Handgriffe	Offen
Seitenwände	Geschlossen
Material	HDPE
Artikelnummer	9226.V01.522
Gewicht (kg)	3,67 kg
Temp. Beständigkeit	-10°C bis +50°C
Farbe	Grau
Boden	Geschlossen, glatt
Max. Ladekapazität pro Kiste	20 kg
Max. Stapelbelastung statisch	600 kg
Anzahl pro Palette	20

Eigenschaften

Maße: 600x400x412 mm

Material: HDPE (High-Density Polyethylen)

Gewicht: 3,675 kg

Fassungsvermögen: 78 Liter

Betriebstemperatur: -10 °C bis 50 °C

Max. statische Belastung: 600 kg

Individuelle Tragfähigkeit: 20 kg

Glatte Wände, leicht zu reinigen

Stapelbar, geeignet für Automatisierungssysteme

Offene Handgriffe an langen und kurzen Seiten

Beschreibung

Der Stapelbehälter mit den Maßen 600x400x412 mm ist für den vielseitigen Einsatz in verschiedenen Branchen wie Logistik und Fertigung geeignet. Mit einem Fassungsvermögen von 78 Litern und einer Tragfähigkeit von 20 kg ist dieser Behälter ideal für eine effiziente Lagerung und den Transport von Waren. Die soliden Wände und der Boden sorgen für maximale Stabilität, während die glatten Oberflächen eine einfache Reinigung ermöglichen, was zu hygienischen Anwendungen beiträgt. Hergestellt aus hochwertigem HDPE (High-Density Polyethylen), ist der Behälter beständig gegen Temperaturen von -10 °C bis 50 °C. Die offenen Handgriffe an den langen und kurzen Seiten erleichtern die Handhabung. Der Stapelbehälter ist vollständig recycelbar und mit Euro-Paletten sowie automatisierten Systemen kompatibel, was eine effiziente logistische Verarbeitung gewährleistet.

