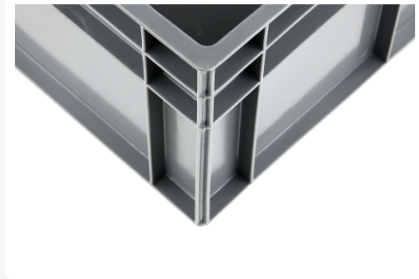
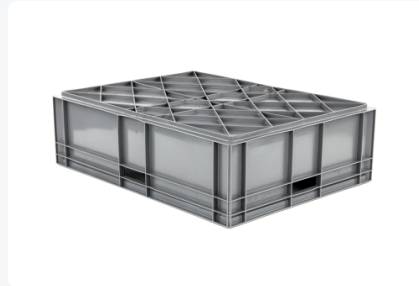


Artikelnummer: 9239.750.522

Bedruckung möglich



Stapelbehälter Euronorm - 800 x 600 x H 235 mm - Grau



Produktspezifikationen

Außenmaß (L x B x H)	800 x 600 x 235 mm
Innenmaß (L x B x H)	760 x 560 x 205 mm
Inhalt	87 Liter
Handgriffe	Offen
Seitenwände	Geschlossen
Material	HDPE
Artikelnummer	9239.750.522
Gewicht (kg)	4,1 kg
Temp. Beständigkeit	-10°C bis +50°C
Farbe	Grau
Boden	Geschlossen, verstärkt
Max. Ladekapazität pro Kiste	20 kg
Max. Stapelbelastung statisch	550 kg
Anzahl pro Palette	18

Eigenschaften

Maße: 800x600x235 mm

Material: HDPE (Polyethylen hoher Dichte)

Gewicht: 4,1 kg

Fassungsvermögen: 87 Liter

Betriebstemperatur: -10 °C bis 50 °C

Max. statische Belastung: 550 kg

Individuelle Tragfähigkeit: 20 kg

Glatte Wände, leicht zu reinigen

Stapelbar, geeignet für Automatisierungssysteme

Offene Handgriffe an beiden Seiten

Beschreibung

Der Stapelbehälter mit den Maßen 800x600x235 mm ist für den vielseitigen Einsatz in verschiedenen Branchen wie Logistik und Fertigung konzipiert. Hergestellt aus hochwertigem HDPE (Polyethylen hoher Dichte), ist er beständig gegen Temperaturen von -10 °C bis 50 °C und bietet ein Fassungsvermögen von 87 Litern. Die soliden Wände und der Boden sorgen für Stärke und Stabilität, mit einer maximalen statischen Belastung von 550 kg und einer individuellen Tragfähigkeit von 20 kg. Der Stapelbehälter ist mit Euro-Paletten kompatibel, was die logistische Effizienz erhöht. Die glatten Wände ermöglichen eine einfache Reinigung, was zu einer hygienischen Arbeitsumgebung beiträgt. Der Behälter ist vollständig recycelbar und verfügt über ein ergonomisches Design, mit offenen Handgriffen an beiden Seiten für eine einfache Handhabung.

